

مشخصات کلی دستگاه CNC لوله و ورق :

ابعاد کارگیر قسمت تخت	2000*6000mm (سایر ابعاد به صورت سفارشی)	
ابعاد دستگاه	420cm(W)*770cm(L)*160cm(H)	
ابعاد کارگیر قسمت لوله بر	طول لوله	200 ~ 600 cm
	قطر لوله	30 ~ 76 cm
	ضخامت	2 ~ 30 mm
تعداد تورچ برشکاری	قابل افزایش تا هر تعداد دلخواه به صورت سفارشی	
وزن ماشین متحرک	kg900	
وزن کلی ماشین (رولرها و میز کار)	kg1900	
ولتاژ کاری	AC 220 V, 50HZ	
حداکثر سرعت حرکت ماشین	10000mm/min	
حداکثر سرعت برشکاری	5000 mm/min	
حداکثر خطای ماشین در هر محور	mm0.3	
حداکثر خطای سیستم کنترل	0.01 mm	
حداقل ضخامت برشکاری درسیستم هوا - گاز	3 mm	
حداکثر ضخامت برشکاری درسیستم هوا - گاز	300 mm	
کمترین فاصله مشعلها از یکدیگر	175 mm	
تجهیزات برشکاری هوا - گاز	سری کامل (تورچ ، شیر تنظیم شیلنگها و...)	
جرقه زن و شمعک	نصب برای روی تورچ های	
سیستم قطع و وصل شعله	بصورت تمام اتوماتیک	
سیستم کنترل ارتفاع مشعلها	بصورت الکتریکی توسط اپراتور	
سیستم کنترل اتوماتیک ارتفاع مشعلها	قابل نصب (به سفارش مشتری)	
صفحه پنل اضافی جهت دسترسی آسان اپراتور	امکان برشکاری دستی با فرمان کاربرد	
سیستم افزایش سرعت به سه برابر	در اختیار کاربرد	
سیستم انتقال نیرو	دنده شانه	

مشخصات نرم افزاری:

محیط نرم افزاری کاملاً فارسی تحت ویندوز 7
امکان چیدمانی بهینه قطعه مورد برش در ورق (حذف خطوط منطبق بر هم در چیدمان مستطیل)
امکان چیدمانی سوراخها، نقشه گسترده برشکاری
امکان تعیین نقطه شروع برش، جهت برشکاری، طول و زمان زائده برش
تعیین اتوماتیک سطح مقطع برشکاری بر اساس قطر لولهای متقاطع
تعیین اولویت برشکاری اشکال نسبت به یکدیگر
امکان اعمال ضریب بزرگ نمایی و کوچک نمایی، جابه جایی و کپی و چرخش
تعیین شکل برش لوله نری و لوله مادگی، با توجه به نوع تقاطع لولها و همچنین زاویه ورود لوله نری
امکان طراحی نقشه، و یا استفاده از الگوهای از پیش تعریف شده
ارائه اطلاعات برشکاری شامل: طول برش کاری، زمان انجام کار، زمان انجام برش و
سیستم ورود اطلاعات از طریق فایل‌های تهیه شده توسط اتوکد و Solid works (انتقال با فلش، CD یا شبکه)
خواندن فایل‌های پیچیده طراحی شده با spline و بیضی
امکان تایپ حروف و تبدیل شدن به فایل برش (امکان انحصاری نرم افزار سیمرغ)
دسته بندی جدا اشکال با تخصیص رنگهای متفاوت به هر دسته (امکان چیدمان جدای هر دسته)
امکان اعمال ضریب بزرگ نمایی و کوچک نمایی، جابه جایی و کپی و چرخش

مشخصات فنی قطعات

1. موتورهای حرکتی:

نوع موتور	ولتاژ کاری	جریان	سرعت چرخش
Ac servo motor	220 v Ac	4A	3000 R.P.M

2. گیربکس:

کشور سازنده	نوع گیربکس	نسبت گیربکس	نوع کوپل
برنا ابزار	تسمه تایمینگ	25:1	مستقیم

3. شیرهای برقی:

مارک تجاری	کشور سازنده	نوع	ولتاژ کار
CEME	ایتالیا	پیستونی	V AC 220

4. سایر کارتها و بردهای:

نام قطعه	نوع کارت	سازنده	سیستم اتصال
برد کنترلر CNC	motion control	طراحی و ساخت شرکت	کارتی قابل تعویض

5. سایر قطعات

نام قطعه	مارک تجاری قطعه	کشور سازنده
شیلنگها	KUMHO	کره جنوبی
کاور شیلنگها	BAT	برنا ابزار
تورچ برش	طرح Morris	چین
سنسور کنترل ارتفاع	BAT	برنا ابزار

مشخصات کامپیوتر

نام قطعه	مارک تجاری	مشخصات
Main board	Giga	H110
CPU	Intel	G4400
H.D.D	Western Digital	120G//SSD
RAM	Kingston	4G
مانیتور	LG	19"
Key board	فراسو	Mini key board

مشخصات مکانیکی

نام قطعه	جنس مواد اولیه و یا مارک
ریل عرضی	LM GUIDE
ریلها طولی	آنیلینگ شده و ماشین کاری شده
انتقال نیرو	دنده شانه
تابلوی برق	ورق کاری
سایر قابها	ورق کاری
پایه های نگهدارنده	قوطی سنگین St37
میز زیر دستگاه	قوطی و ناودانی ST37

سیستم روشنایی :

چراغهای پایین	2 عدد لامپ هالوژن
---------------	-------------------

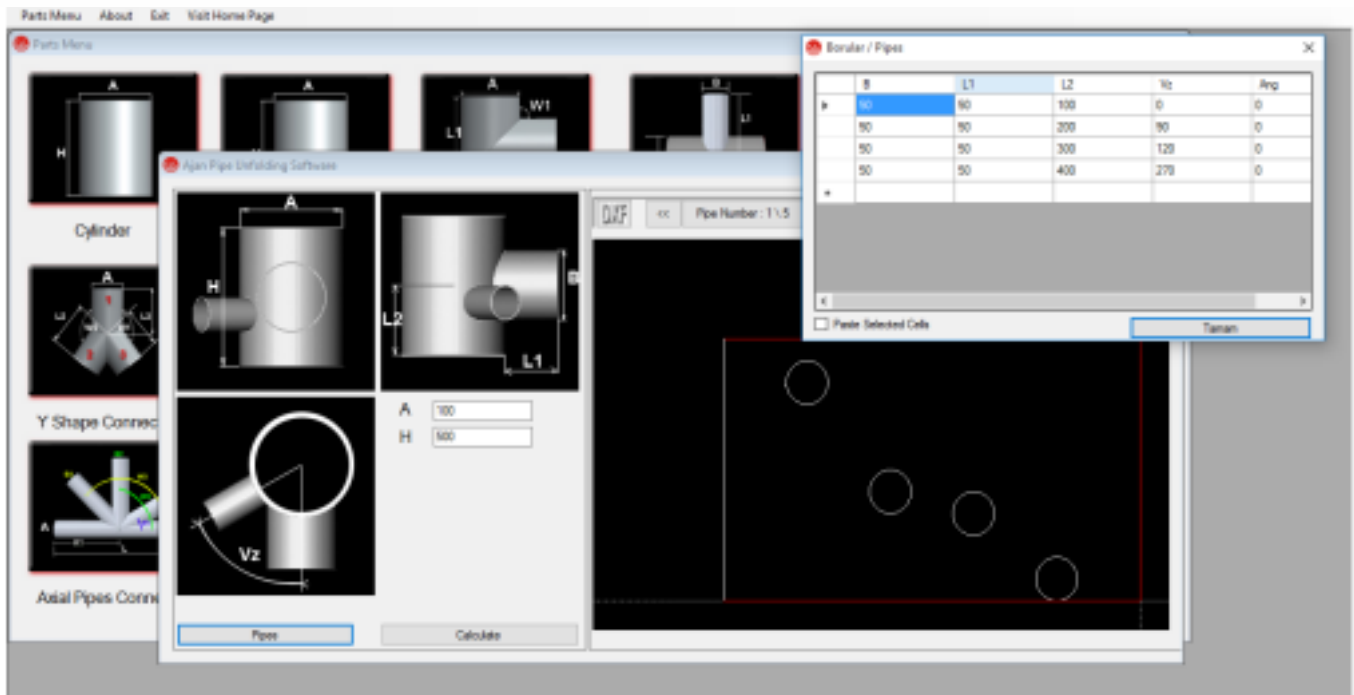
شماره:
تاریخ:
پوست:

دنیای مدرن
ابزار مدرن

برنا ابزار



بزرگترین سازنده ماشین آلات جوش و برش CNC



BornaAbzar.com
CNC Machine Manufacture

● دفتر مرکزی : تهران، شهر قدس، بلوار اصلی (۴۵ متری کلهر)، روبروی سی متری شورا، ساختمان الماس، طبقه ۵، واحد ۳۶

● تلفن : ۰۲۱۴۶۸۵۷۴۳۴ / ۰۹۱۲۳۲۷۶۶۲۸ / ۰۹۱۲۲۳۶۲۷۱۲

● آدرس کارخانه : مشهد، کیلومتر ۲۰ جاده سنتو، خیابان رب زشک، بین خیابان اول و دوم

● www.bornaabzars.com